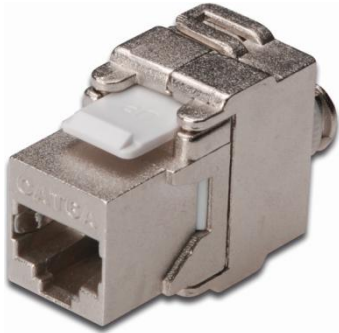


## DIGITUS® CAT 6 Klasse E<sub>A</sub> Keystone Modul, geschirmt



✓ Kategorie 6 Klasse E<sub>A</sub>

✓ Geschirmt

✓ Kabeleinführung: Rückseite

✓ RJ45-Buchse

### Kurzbeschreibung

DIGITUS® CAT 6 Klasse E<sub>A</sub> Keystone Modul, geschirmt, werkzeugfreie Installation

### Features

- Kabeleinführung: Rückseite
- Material Gehäuse: Zink-Druckguss
- Kontakte: Phosphor, Bronze
- Beschichtung Kontakte: Nickel, vergoldet 0,6 µ
- Betriebstemperatur: -10 °C bis +50 °C
- Material Leiterplatte: FR4, 1,2 mm Stärke
- Steckzyklen: ≥ 750
- RJ45 Buchse für Patch Panel Montage
- IDC Kontakte: Phosphor, Bronze
- Auflage: 50 µm Gold über 40 µm Nickel
- Kabelanschlusstyp: Werkzeugfrei mit Kabelklappe für feste/flexible Leitungen AWG 22-26
- Verdrahtungsstandard: EIA/TIA 568 A/B
- Konformität: Kategorie 6A / 10GBase-T Channel, ANSI/EIA/TIA 568C.2.1:2002, ISO/IEC 11801:2002
- Zertifizierung: GHMT
- Abmessungen: 41,2x26x17,1 mm
- Gewicht: ca. 33 g
- Kompakte Bauform erlaubt Reiheninstallation von 24 Stück in 483 mm (19") 1HE Panels
- Öffnungsmaß gem. Keystone Standard 19,35x14,8 mm

### Produktübersicht

Der Artikel "DN-93614" von DIGITUS® ist ein geschirmtes CAT 6 Klasse E<sub>A</sub> Keystone Modul mit werkzeugfreier Installation, welches Ihnen hervorragende Leistung und Verbindungsqualität für Ihr Netzwerk bietet. Seine kompakte Bauform erlaubt eine Reiheninstallation von 24 Stück in 483 mm (19") 1HE Panels. Es ist konform zu Kategorie 6<sub>A</sub> / 10GBase-T Channel, ANSI/EIA/TIA 568C.2.1:2002, ISO/IEC 11801:2002 und GHMT zertifiziert.

### Artikelnummer Information

DN-93614      DIGITUS® CAT 6 Klasse E<sub>A</sub> Keystone Modul, geschirmt, RJ45 zu LSA, werkzeugfreie Installation

Technische Zeichnungen

